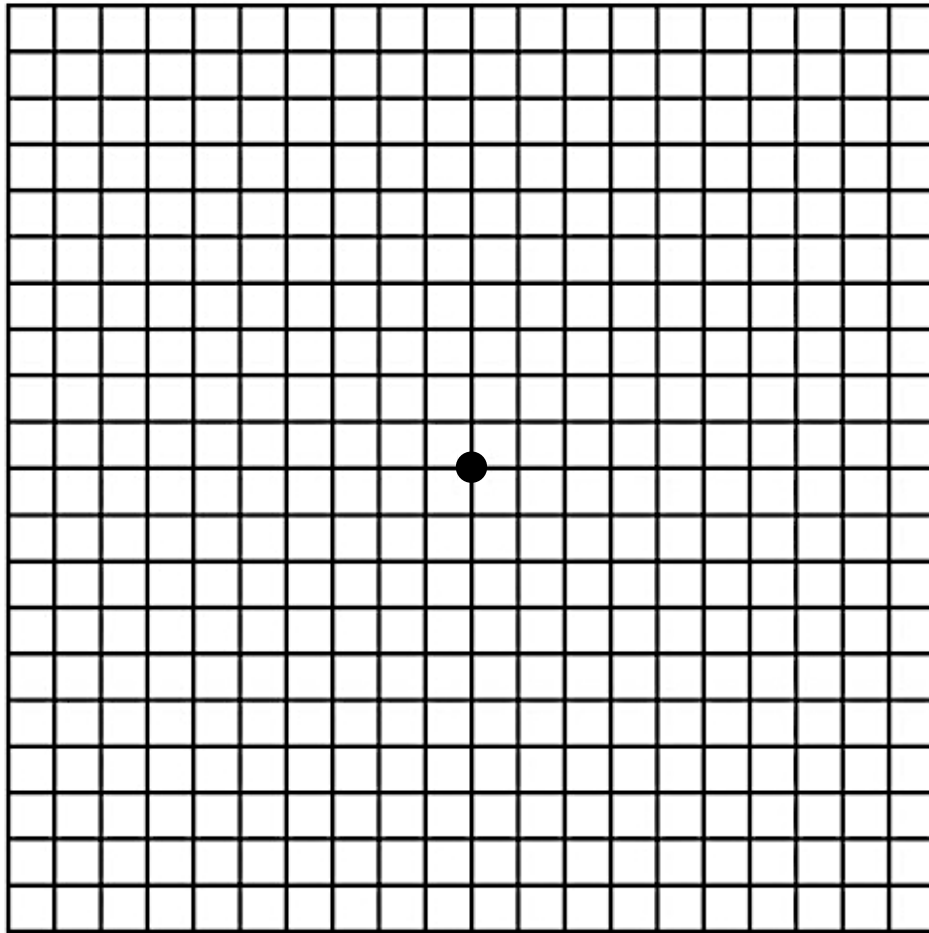


# Rejilla de Amsler



## Instrucciones para la utilización del autotest de la Rejilla de Amsler

- Imprime la rejilla de Amsler en una página A4.
- Busca un lugar bien iluminado y donde puedas estar tranquilo unos minutos.
- Pon la rejilla impresa a unos 50 centímetros de tus ojos. Ponte las gafas o lentillas si las sueles usar.
- Cubre un ojo con una mano y mira el punto central de la rejilla.
- Todas las líneas deben verse rectas, las intersecciones formar ángulos rectos y todos los cuadrados aparecer con el mismo tamaño.
- Si ves signos anormales como líneas onduladas, borrosas, distorsionadas, áreas que faltan o sombreadas, consulta con tu especialista de la visión.

Ten en cuenta que este test es una orientación y en ningún caso los resultados serán un diagnóstico ni sustituyen la visita periódica a tu especialista de la visión.

Este documento es un anexo al artículo Degeneración macular: el paciente que ve mal aquello a lo que mira publicado originalmente en [enclavedesalud.es](http://enclavedesalud.es). Puedes revisarlo si necesitas más información.